
Easy Crypt



Hva er Easy Crypt?

Easy Crypt er et program som gjør det enkelt å kryptere en mappe på harddisken ved hjelp av TrueCrypt. Kryptering brukes for å passordbeskytte mappen og innholdet i mappen, samtidig som det blir nærmest umulig for andre enn den som kan passordet å se eller endre på filene i mappen. En kryptert mappe kalles i dette heftet for en crypt.

Hva skal vi kryptere?

Alle filer som inneholder navn på elever, eller som kan knyttes til elever og elevgrupper, SKAL krypteres. Her finnes det ingen unntak. Er du usikker så lagrer du i den krypterte mappen.

PASS PÅ!

Crypten er beskyttet med passord. Viss du glemmer dette passordet, har vi ingen mulighet for å hente fram igjen filene i crypten. Det er eneste bakkdelen med kryptering.

Klargjøre Easy Crypt

Første gang du bruker Easy Crypt starter du det ved å klikke Programmer – Tilbehør – Easy Crypt. Programmet legger seg som et ikon, hengselås med pingvin, til høyre i varslingsfeltet. Klikk på ikonet og velg Alternativer. Huk av for Start automatisk ved innlogging. Nå vil ikonet alltid vises i varslingsfeltet.

Sette opp en ny Crypt

Klikk på Easy Crypt-ikonet og velg Lag ny Crypt.

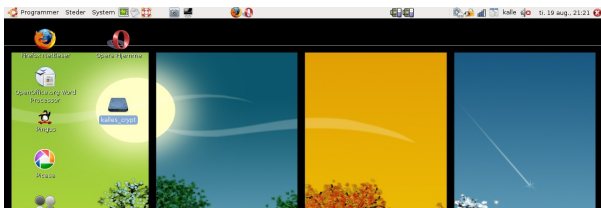
Velg en plassering for Crypten. Din hjemmemappe er det enkleste alternativet.

Velg et navn på Crypten: navn_crypt (eks. kalle_crypt), og trykk på Åpne.

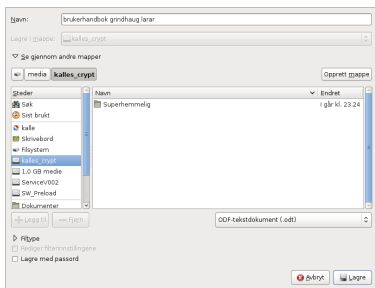


I det neste vinduet skriver du inn et passord og velger størrelse i MB på den krypterte mappen. 150 MB burde holde for de fleste. De andre valgene kan du godta som de er.

Klikk så på Ny for å opprette den krypterte mappen. Viss du får spørsmål om å skrive inn passord for administrative oppgaver, skriver du inn ditt påloggingspassord. Nå opprettes Crypten og åpnes. En snarvei til Crypten opprettes på skrivebordet ditt, og Crypten vil nå fungere som en vanlig mappe du kan lagre filer i.



Dobbelklikk på mappen for å åpne filene i den.

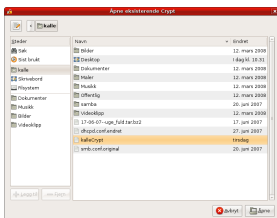


Når du skal lagre et nytt dokument i Crypten, skriver du dokumentet som vanlig og lagrer i disken som heter navn_Crypt. (kalles_crypt i eksempelet til venstre)

Åpne en Crypt



Klikk på Easy Crypt-ikonet på Menylinjen og velg Open a Crypt.



Dobbelklikk på Crypten din, *navn_crypt*, i Åpne Crypt-vinduet som da dukker opp.

I vinduet som kommer opp skriver du inn passordet ditt. Da åpnes den krypterte mappen, og den ligger som en snarvei på skrivebordet. Du kan nå dobbeltklikke på snarveien til Crypten og bruke mappen som hvilken som helst annen mappe. Alt du lagrer i denne mappen blir kryptert når du lukker Crypten igjen.



Lukke en åpen Crypt

Klikk på Easy Crypt-ikonet og velg Close a Crypt.



Klikk på Crypten du vil lukke. Mappen lukkes og innholdet krypteres.

Husk å alltid lukke Crypten før du logger av.

Bytte passord på en Crypt

Først må du åpne Crypten du vil endre passord på.

Klikk så på Bytt passord for Crypten.

Velg Crypten du vil endre passord på. Skriv inn det gamle passordet, og skriv så inn det nye passordet to ganger. Passordet kan være akkurat så kort eller langt du ønsker, men det er viktig å bruke et passord som ikke er lett å gjette seg til for ukjente. Det er også viktig at du husker passordet selv for det er ikke mulig å åpne Crypten uten riktig passord.